

*Пермский государственный научно-исследовательский университет (ПГНИУ)*

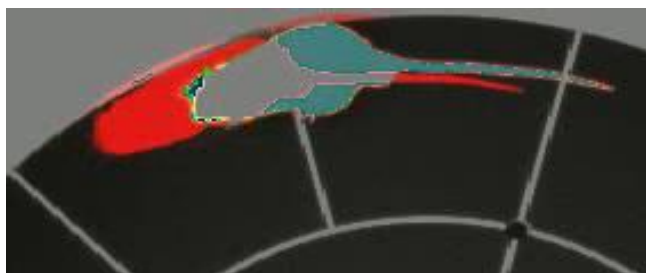
*Санкт-Петербургский химико-фармацевтический университет (СПХФУ)*



# Нейрофармакология и поведение

*Онлайн мини-симпозиум молодых ученых*

**16 мая 2022**



**Организаторы:**

Коркотян Эдуард (Пермь)

Оковитый Сергей Владимирович (Санкт-Петербург)

## ПРОГРАММА СИМПОЗИУМА<sup>1</sup>

<b>9:10-9:20</b>	С. В. Оковитый	Профессор СПХФУ	Вступительное слово
<b>9:20-9:30</b>	Э. А. Коркотян	Профессор ПГНИУ	Вступительное слово
<b>9:30-9:45</b>	Ю. И. Сысоев	Доцент СПХФУ	Применение метода фармакоэнцефалографии для оценки нейропротекторной активности лекарственных средств
<b>9:45-10:00</b>	Л. А. Кушнирева	Аспирант ПГНИУ	Шипиковый аппарат как регулятор синаптической пластичности
<b>10:00-10:15</b>	М. С. Макаров	Аспирант ПГНИУ	Нейрофармакологические аспекты динамики поведения
<b>10:15-10:30</b>	М. М. Пучик Д. Д. Шиц	Студенты СПХФУ	Использование наивного байесовского классификатора для прогнозирования фармакологической активности психотропных препаратов на основании их влияния на биоэлектрическую активность головного мозга
<b>10:30-10:45</b>	О. В. Агафонова	Магистрант ПГНИУ	Влияние феназепама на паттерны поведения лабораторных крыс
<b>10:45-11:00</b>	М. К. Гузенко	Магистрант ПГНИУ	Новый подход к изучению влияния галоперидола на формирование динамических поведенческих паттернов у взрослых крыс
<b>11:00-11:15</b>	Д. И. Березин	Магистрант ПГНИУ	Алгоритмы компьютерного зрения для анализа поведенческих реакций лабораторных животных
<b>11:15-11:30</b>	И.И. Коваленко	Студент ПГНИУ	Особенности субциркадной ритмики спонтанной двигательной активности лабораторных крыс в синхронном индивидуальном актографическом эксперименте
<b>11:30-11:45</b>	Е. А. Ахременко	Студент ПГНИУ	Поиск ранних поведенческих проявлений болезни Альцгеймера на животной модели 5xFAD
<b>11:45-12:00</b>	К.Е. Якушина	Студент ПГНИУ	Подходы к нейросетевому распознаванию поведенческих паттернов по данным сейсмоакустической регистрации
<b>12:00-12:15</b>	С. С. Широбокова	Студент ПГНИУ	Матрица переходов между уровнями энергозатрат животного как индивидуальный поведенческий дескриптор
<b>12:15-12:30</b>	К. С. Сысоева	Студент ПГНИУ	Особенности гнездостроительного поведения лабораторных мышей 5xFAD

<sup>1</sup> время – московское